

3D-Anwendungen der Landeshauptstadt Dresden

5 Jahre 3D-Stadtmodell – Standard- oder Einzellösung ?



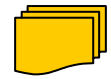
Landeshauptstadt
Dresden

Städtisches Vermessungsamt
Abteilung Geoinformation

Annette Predel
apredel@dresden.de



Vortragsinhalt



Eingliederung von 3D in die kommunale Struktur der LH Dresden



Stand der Arbeiten am Dresdner 3D-Stadtmodell



3D-Anwendungen inner- und außerhalb der Stadtverwaltung



Dresden in 3D: Standard oder noch Anwendung von Fall zu Fall ?



Auf dem Weg zum Standard: Ein Blick hinter die Kulissen

Eingliederung von 3D in die kommunale Struktur der LHD

Geschäftsbereich Stadtentwicklung

↓
Städtisches Vermessungsamt

↓
Abteilung Geoinformation

↓
Sachgebiet Photogrammetrie



photogrammetrische Laufendhaltung des Gebäudebestandes der ALK

photogrammetrische Bearbeitung von Widersprüchen der ALK

groß – bis kleinmaßstäbige Orthophoto-berechnung

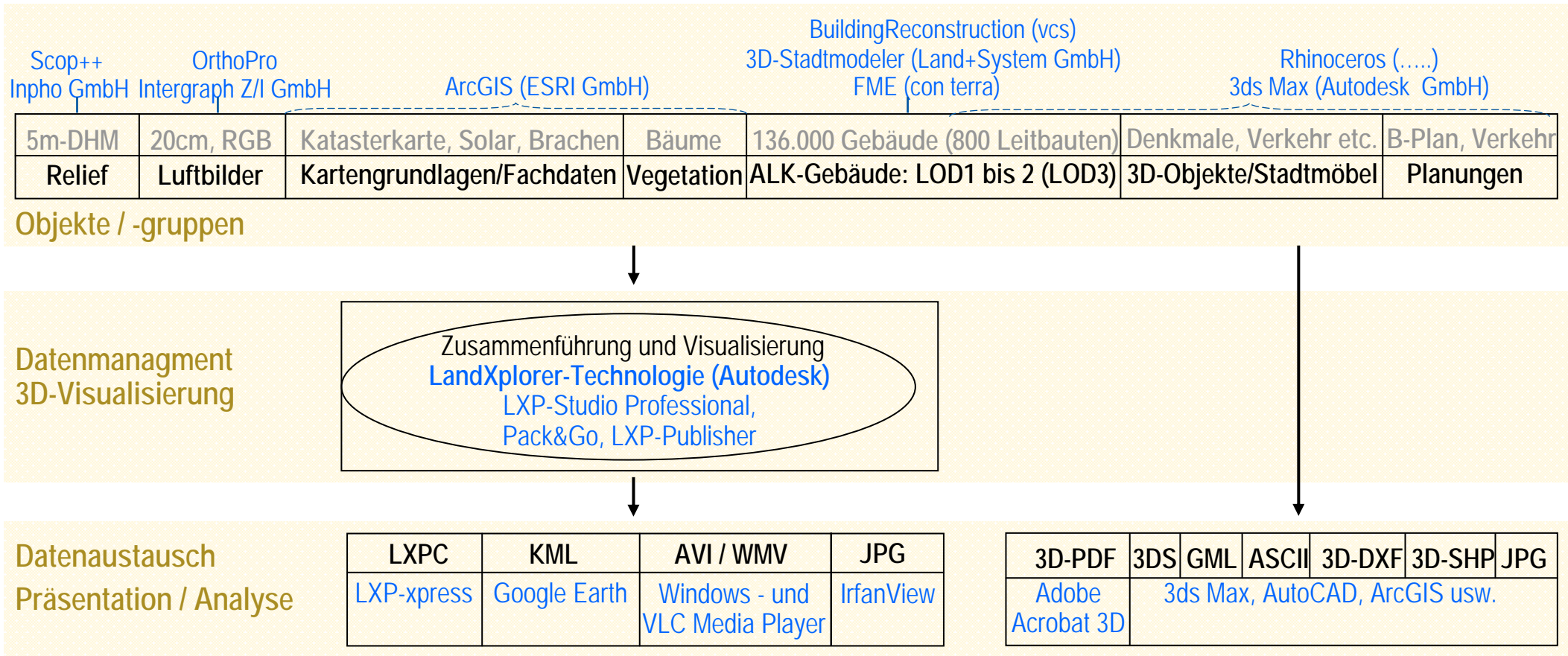
Aufbau und Laufendhaltung des Digitalen Geländemodells

Aufbau, Laufendhaltung, Visualisierung und Verbreitung des 3D-Stadtmodells

Koordinierung und Vergabe von Bildflug-, Photogrammetrie- und 3D-Leistungen

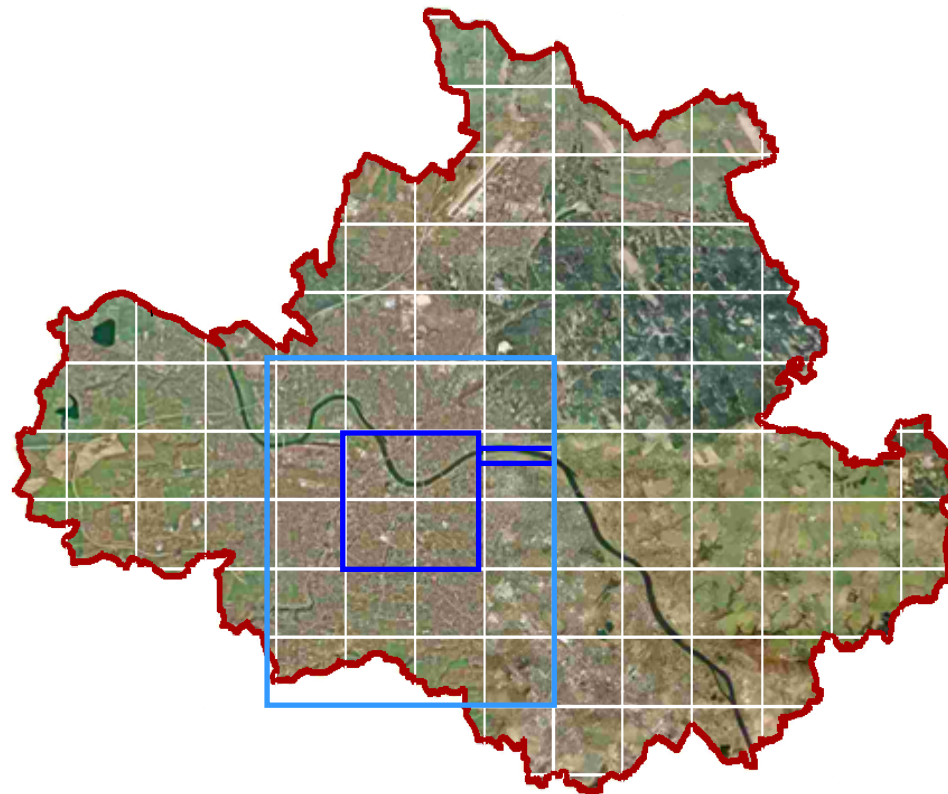
Stand der Arbeiten am Dresdner 3D-Stadtmodell

Software und Datenkomponenten








Stand der Arbeiten am Dresdner 3D-Stadtmodell

Arbeitsfortschritt

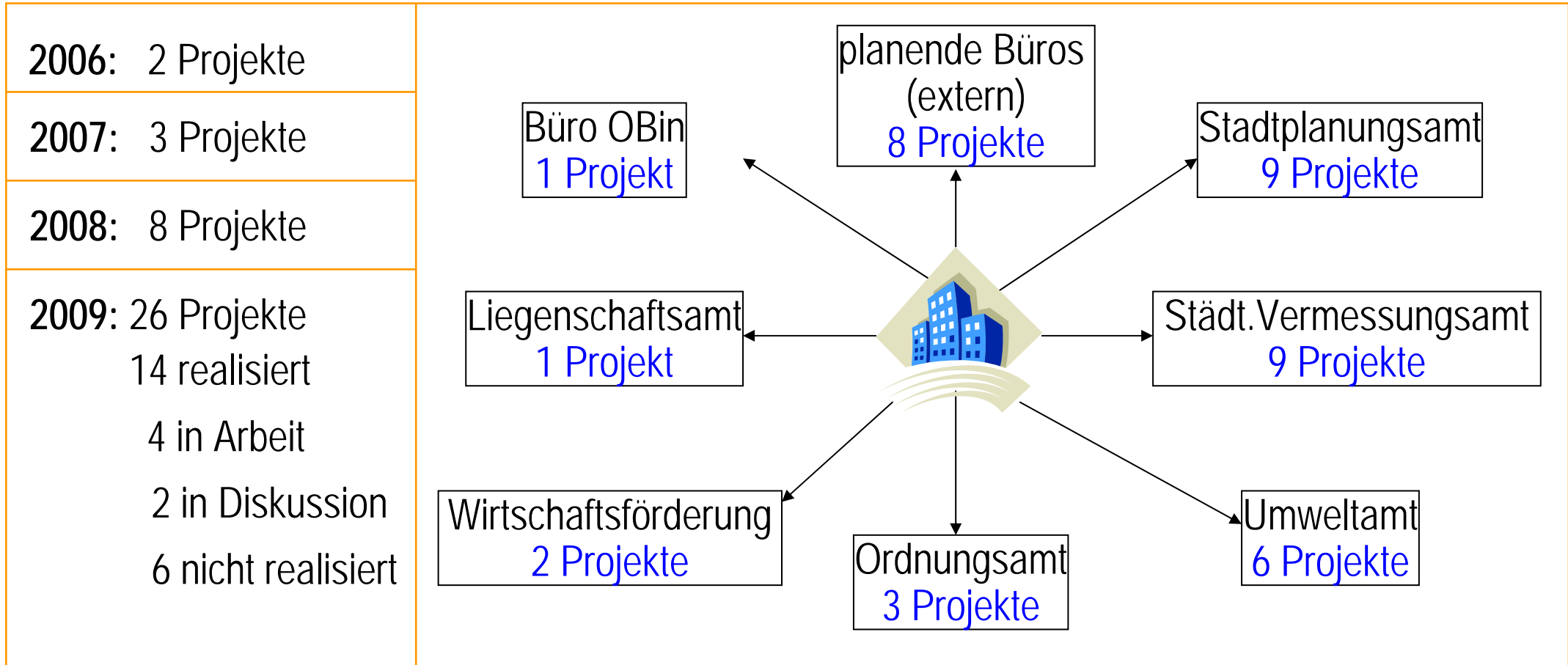


5m-DHM <i>328 qkm</i>	20cm, RGB <i>328 qkm</i>	Katasterkarte, Solar, Brachen...	Bäume <i>264.617</i>	136.000 Gebäude (800 Leitbauten) <i>136 T LOD1, 46 T LOD2, 200 LOD3</i>	Denkmale, Verkehr etc. <i>5 Denkmale, 7xVerkehr</i>	B-Plan, Verkehr <i>10 B-Pläne</i>
Relief	Luftbilder	Kartengrundlagen/Fachdaten	Vegetation	ALK-Gebäude: LOD1 - 2 (LOD3)	3D-Objekte/Stadtmöbel	Planungen

3D-Anwendungen inner- und außerhalb der Stadtverwaltung

Tourismus				(x)	
Umweltschutz				x(x)(x)	
Solarkataster				x(x)	
Kartographie				x x	
Großveranstaltungen				x x	
Mobilfunk			x		
Ausbildung			x	x x	
Standortmarketing			x	x x(x)	
Städtebauliche Planung			x	x x x x	www.dresden.de/3d-stadtmodell
Internetanwendungen		x x	x	x x x x	www.dresden.de/3d
Lärmkataster	x			x(x)	
Verkehrsplanung	x	x	x x x	x	www.dresden.de/3d-stadtmodell
		2006	2007	2008	2009

3D-Anwendungen inner- und außerhalb der Stadtverwaltung Anwender 2006 bis 2009



Auf dem Weg zum Standard: Ein Blick hinter die Kulissen Erfolgsfaktoren

- Akzeptanz auf Führungs- / MA-Ebene bewirken
- Ressourcendenken abbauen und Synergieeffekte schaffen
- Koordination 3D-Aktivitäten
- Personal- /Mittelbindung
- kontinuierliches Marketing
- Nachhaltigkeit, Laufendhaltung, anwendergerechte Bereitstellung sicherstellen
- akzeptable Preismodelle



- Forum zum Anwenderaustausch
- praxistaugliche Orientierungshilfen und Arbeitsabläufe
- 3D-Software-/Schnittstellenschungelichten
- standardisierte Austauschformate
- anwendergerechte 3D-Softwarelösungen

verwaltungsintern

&

verwaltungsextern

Haben Sie noch Fragen ?

Annette Predel

Städtisches Vermessungsamt

Abt. Geoinformation, SGL Photogrammetrie

Sitz: Technisches Rathaus

Hamburger Straße 19

01067 Dresden

Tel.: 0351/488 4122

Mail: apredel@dresden.de

**Vielen Dank für Ihr
Interesse !**