

Datenschutz und GeoInformationen

Was muss ich beachten?

Jens Ibendorf, Leiter der Geschäftsstelle der Kommission für
Geoinformationswirtschaft (GIW-Kommission)

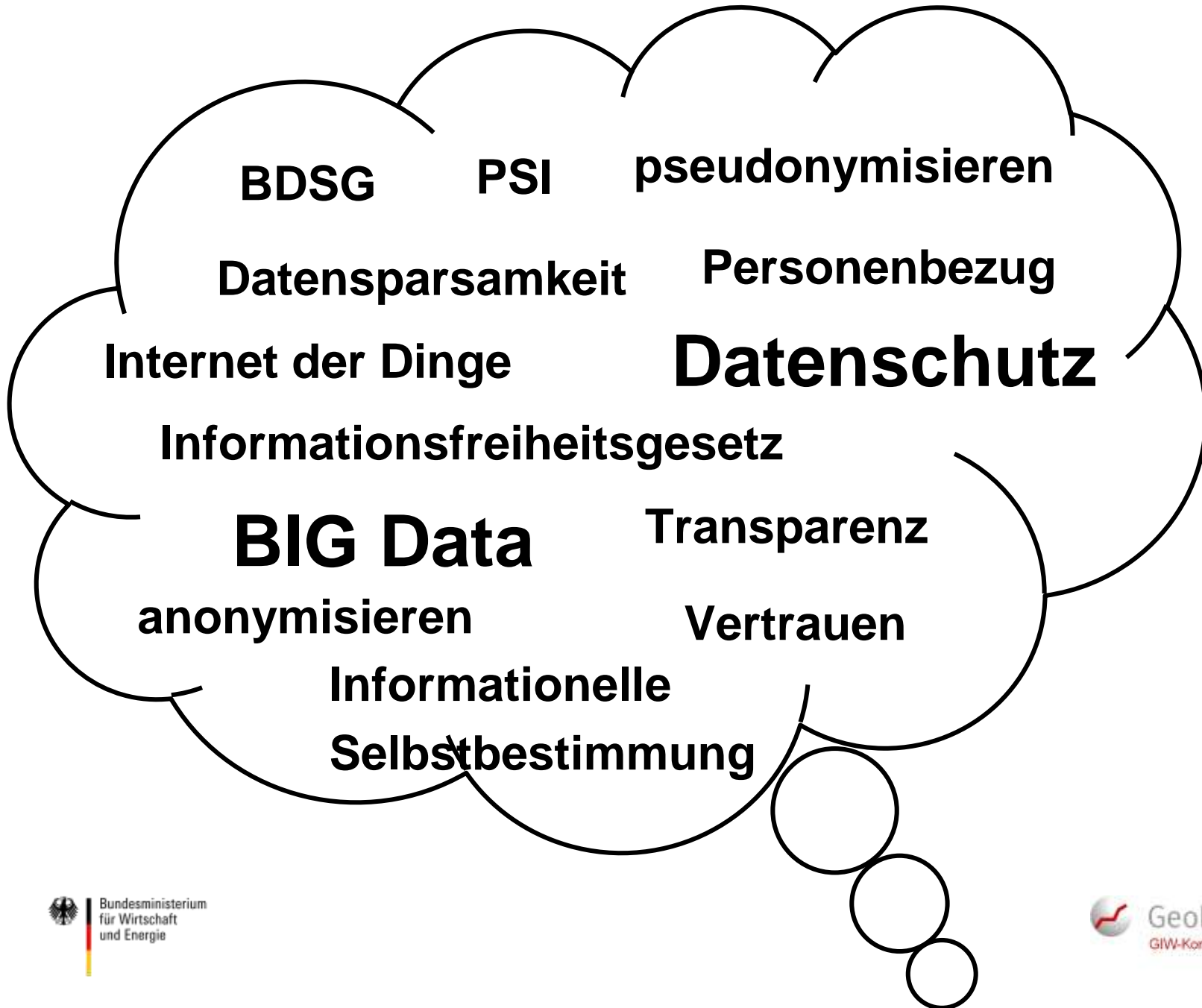
Workshop 3D-Stadtmodelle, Bonn 8./ 9.11.2016

Was erwartet Sie/ Was gibt es heute nicht

- Datenschutz und Geoinformationen
 - Datenschutz allgemein
 - Personenbezug und Geodaten
 - EU-DSGVO – Was ändert sich (wahrscheinlich)?

Heute nicht

Juristische Anmerkungen und
Auslegungen



BDSG

PSI

pseudonymisieren

Datensparsamkeit

Personenbezug

Internet der Dinge

Datenschutz

Informationsfreiheitsgesetz

BIG Data

Transparenz

anonymisieren

Vertrauen

Informationelle

Selbstbestimmung

Datenschutz allgemein

Regelungen:

- Umgang mit personenbezogenen Daten
- Bundesdatenschutzgesetz und Datenschutzgesetze der Länder
- Spezialgesetze (GeoZG, UIG...) gelten vor BDSG
- OpenData ≠ personenbezogene Daten



Datenschutz allgemein/ Personenbezogene Daten

sind **Einzelangaben über persönliche oder sachliche Verhältnisse** einer bestimmten oder bestimmbaren natürlichen Person (Betroffener).



Grundsätze des Datenschutzes

Verbotsprinzip
mit Erlaubnis-
vorbehalt

Zweckbindung

Datensparsam-
keit

Einwilligung
Betroffender/
berechtigtes
Interesse

Schutz der Privatsphäre

Geoinformationen und Datenschutz



Geoinformationen und Datenschutz

Warum ist Datenschutz bei der Nutzung von Geodaten relevant?


- Sachdatum oder personenbezogen/ personenbeziehbar (Verknüpfung)?
- Geschäftsmodelle mit hochauflösenden Geodaten (z.B. hochauflösende Luftbilder, Gebiete geologischer Risiken, , Denkmaldaten, Liegenschaftskataster, Altlasten)
- **Datensparsamkeit vs. BigData?**

Geodaten & Datenschutz – Ausgangssituation

- Anwendbarkeit und **Auslegung geltender Datenschutzgesetze** auf Geoinformationen unklar-
Unsicherheit bei Nutzern und Datenbereitstellern
- **Spezifika von (Geo)daten**
- unterschiedliche **Regelungen/Auslegungen** bei den verschiedenen Aufsichtsbehörden (Bund-Länder)
- **Fehlende Definition** schutzwürdiger Daten (personenbeziehbar vs personenbezogen)

Geodaten und Datenschutz, Bspl. USA



 <p>3745 FLORENCE AVENUE</p> <p><u>Pool ID</u> #8124 <u>Lat</u> 33.95629014610 <u>Lon</u> -118.13443375400 <u>Pool Area</u> 69 m² <u>Pool Size</u> 5.6 m × 13.3 m <u>Water Evaporation</u> 897 gal/yr <u>Parcel Price</u> \$472716 <u>House built in</u> 1959 <u>Zoning Code</u> Five or more residence units as an apartment building complex, or in any combination of fourplex, triplex, double duplex, single family residences, etc.</p> 	 <p>7321 GAINFORD STREET</p> <p><u>Pool ID</u> #8126 <u>Lat</u> 33.96171805330 <u>Lon</u> -118.13888197700 <u>Pool Area</u> 48 m² <u>Pool Size</u> 5.7 m × 11.1 m <u>Water Evaporation</u> 631 gal/yr <u>Parcel Price</u> \$71155 <u>House built in</u> 1953 <u>Zoning Code</u> Single-family residence</p> 	 <p>7815 GRIMFORD STREET</p> <p><u>Pool ID</u> #8129 <u>Lat</u> 33.96038040550 <u>Lon</u> -118.13626610200 <u>Pool Area</u> 47 m² <u>Pool Size</u> 5.0 m × 11.5 m <u>Water Evaporation</u> 616 gal/yr <u>Parcel Price</u> \$404167 <u>House built in</u> 1959 <u>Zoning Code</u> Single family residence</p> 
--	--	---

Pool features e.g. area, dimensions, water evaporation, parcel price, crime

The map shows all sex offenders in LA and whether they have pools or not

Datenschutz - Lösungsansätze

- Maßstabsbegrenzung
- Kachelung
- Generalisierung

Anonymisierung durch technische Maßnahmen

Prüfung berechtigtes Interesse

Einwilligung Betroffener

Verbindliche Verhaltensregeln

Anonymisierung/ Pseudonymisierung

- **ANONYMISIERUNG** von personenbezogenen Daten - kein Personenbezug bei dem Datensatz, **keine**

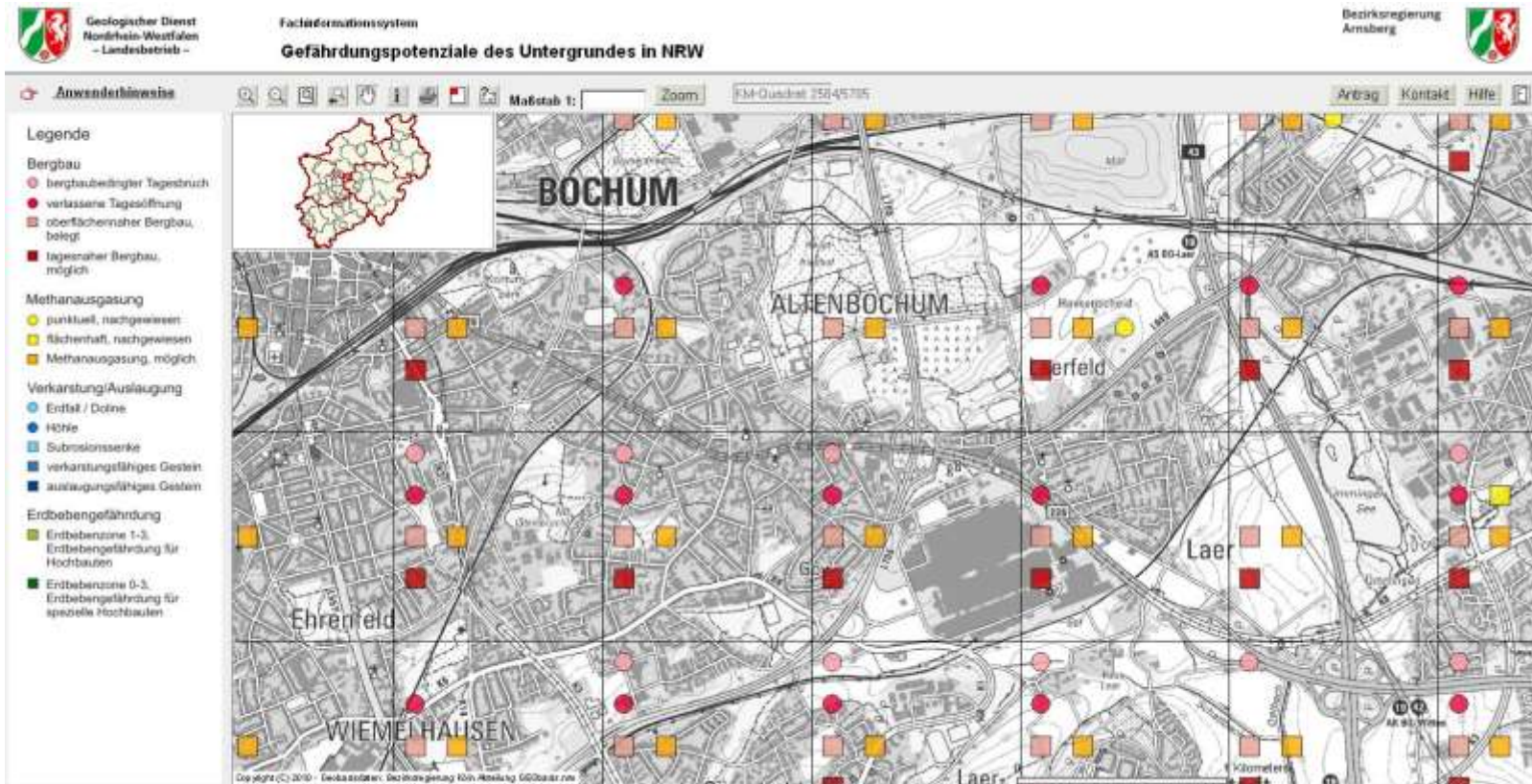
Anwendung des BDSG

- **ABER** Verschneidung mit unterschiedlichen Datensätzen – Erleichterung der Re-Identifikation, Konflikt mit Datenschutz, große Unsicherheit bei Behörden/ Verwaltungen/ Unternehmen

- **PSEYDONYMISIERUNG** – Personenbezug möglich, weiterhin Anwendung des BDSG

Beispiel: technische Maßnahme

- Kachelung 1x1 km mit indizierten Signaturen als Vorabinformation
- parzellenscharfer Informationszugriff nur mit berechtigtem Interesse



Datenschutz - Schwellenwerte

Keine Beeinträchtigung schutzwürdiger Interessen Betroffener, wenn.

- die Daten mit einem **Maßstab kleiner als 1:5.000** dargestellt werden (Kartendarstellung),
- die Daten mit einer **Auflösung größer, gleich 20 cm pro Bildpunkt** dargestellt werden (z. B. Satelliten- bzw.-Luftbildinformation),
- die Daten mit einer **größer, gleich auf 100 m x 100 m** gerasterten Fläche dargestellt werden, oder
- die Daten zusammenfassend von **mindestens auf vier Haushalte** aggregiert dargestellt werden.

EU-DatenschutzGrundverordnung (2018)



©_josepizarro

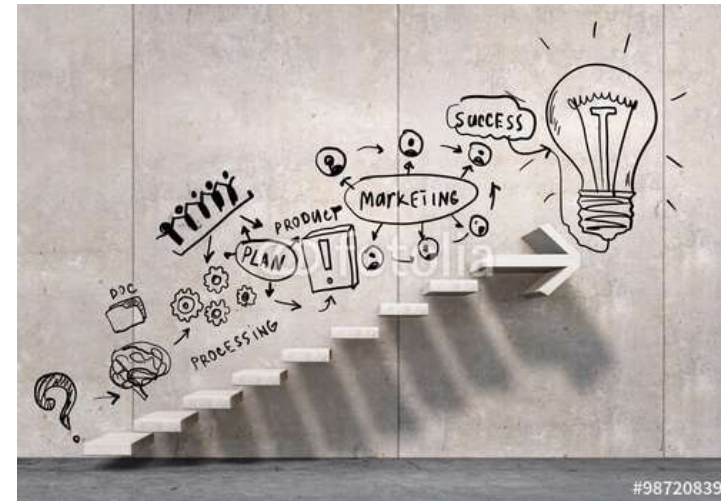
EU-DatenschutzGrundverordnung (2018)

- Schutz der Privatsphäre und freier Verkehr personenbezogener Daten
- Das Recht auf Zugang, Berichtigung und Löschung ihrer Daten,
- das Recht auf Herausgabe von Daten,
- das Recht, dem Profiling zu widersprechen (strengere Zweckbindung),
- das Recht auf Beschwerde bei der zuständigen Aufsichtsbehörde und Klageerhebung sowie
- das Recht auf Schadensersatz (bis zu 20 Mio, 4% des Umsatzes),
- Einheitliche EU-Standards



Konsequenzen für Unternehmen und Behörden

- Datenschutz spielt eine größere Rolle
- Erstellung eines Datenschutzkonzeptes
- Dokumentationspflichten
- Sicherheitskonzept und Datenschutzfolgenabschätzung
- Meldung von Sicherheitsvorfällen und Datenpannen
- Erhebliche Sanktionsmöglichkeiten



Fazit

1. Personenbezug bei Geoinformationen kann oftmals vorhanden sein (Verknüpfungsmöglichkeiten)
2. Schwellenwerte helfen bei Abwägung
3. Datenschutz bekommt zukünftig größere Bedeutung
Datenschützer bekommen Zähne
(Sanktionsmöglichkeiten)
4. Techn. Möglichkeiten zur Anonymisierung müssen weiter erforscht werden (Beachtung der Re-Identifikation)

Ansprechpartner



Jens Ibendorf–

Kontakt@GeoBusiness.org

Homepage: www.geobusiness.org



twitter.com/GeoBusinessORG